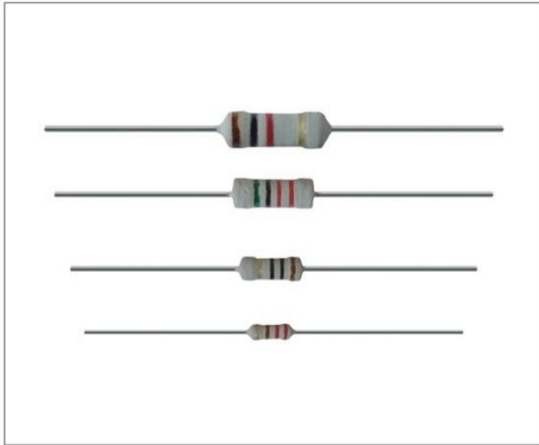
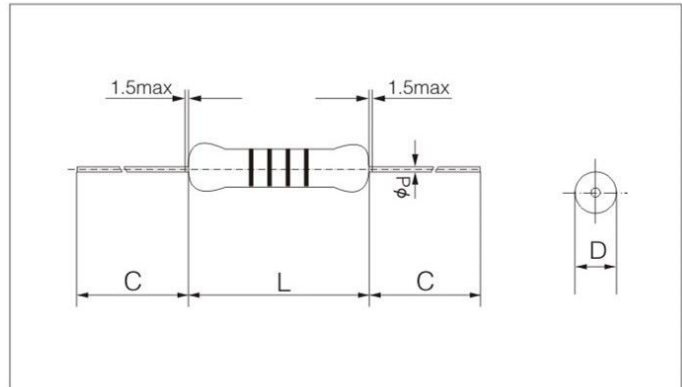


# RYG1/2(RJ20) 功率金属膜电阻器

## power metal film resistors



### ■ 构造图 Construction



### ■ 产品特点 Features

- 有优良的过负荷性能,适用于脉冲电路(RYG1/RYG2)
- 抗氧化性能好
- 热稳定性好
- 采用阻燃型灰色包封涂料,色环标志,可编带成型
- Excellent overload characteristic used in impulse circuit
- Excellent anti-oxidation
- Excellent thermal stability
- Creyflame-retardant coating colour code marking available.

### ■ 外形尺寸 Dimensions ( mm )

尺寸(size)	Lmax	Dmax	d±0.05	C±3
RJ20-1W	14	5.5	0.8	33.0
RJ20-2W	17	6.5	0.8	32.0
RJ20-3W	26	9.5	0.8	28.0
RYG1-1/2W	10.5	4.0	0.6、0.7	25.0
RYG1-1W	14	5.5	0.8	33.0
RYG1-2W	17	6.5	0.8	32.0
RYG1-3W	26	9.5	0.8	28.0
RYG2-1/2W	7.0	2.7	0.6	25.0
RYG2-1W	10.5	4.0	0.7	25.0
RYG2-2W	14	5.5	0.8	33.0
RYG2-3W	17	6.5	0.8	32.0
RYG2-5W	26	9.5	0.8	28.0

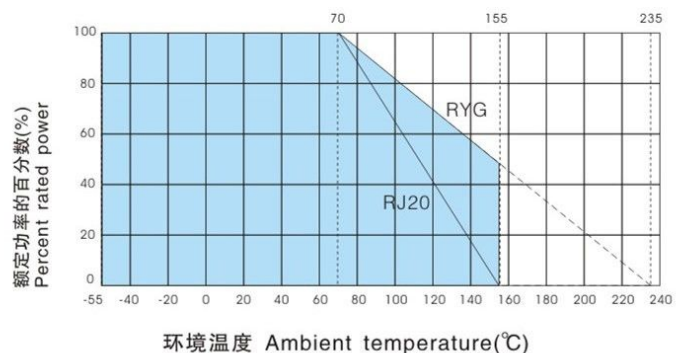
### ■ 应用范围 Applications

- 精密仪器、仪表、电子设备、脉冲电路。
- Precised meters, instruments, electric equipments, impulse circuit

### ■ 执行标准 Reference Standards

RYG1: SJ/T10618-1995  
RYG2: SJ/T10619-1995  
RJ20: SJ2868-88

### ■ 降功耗曲线 Derating Curve



# RYG1/2(RJ20) 功率金属膜电阻器

## power metal film resistors



### ■ 技术说明 Technical Specifications

型号 Type	额定功率 Rated Power	最高工作电压 Max Working Voltage	绝缘电压 Insulate Voltage	阻值范围 Res.Ranges	电阻温度系数 TCR(ppm/°C)	精度 Tolerances
RJ20-1W	1W	350V	500V	1Ω~100kΩ	±250	±2% ±5%
RJ20-2W	2W	350V	500V			
RJ20-3W	3W	500V	700V			
RYG1-1/2W	1/2W	250V	350V	1Ω~75kΩ	±250	±2% ±5%
RYG1-1W	1W	350V	500V	1Ω~100kΩ		
RYG1-2W	2W	350V	500V	1Ω~120kΩ		
RYG1-3W	3W	500V	700V	1Ω~150kΩ		
RYG2-1/2W	1/2W	250V	250V	1Ω~22kΩ	±350	±2% ±5%
RYG2-1W	1W	350V	350V	1Ω~68kΩ		
RYG2-2W	2W	350V	500V	1Ω~68kΩ		
RYG2-3W	3W	500V	500V	1Ω~100kΩ		
RYG2-5W	5W	500V	700V	1Ω~100kΩ		

### ■ 性能指标 Performance

试验项目 Test Item	性能要求 Specifications	试验方法 Test method
		GB/T5729-2003 IEC115-1
短时间过负载 Short time overload	$\Delta R \leq \pm(1\%R \pm 0.05\Omega)$	2.5V <sub>R</sub> , 5s
温度快速变化 Rapid change of temperature	$\Delta R \leq \pm(1\%R \pm 0.05\Omega)$	-55°C/125°C, 30min 5cycle
耐焊接热 Leaching	$\Delta R \leq \pm(1\%R \pm 0.05\Omega)$	350±10°C, 3.5±0.5s
气候顺序 Climatic category	$\Delta R \leq \pm(5\%R \pm 0.1\Omega)$	125°C, 16h/55°C, RH93±3%, 24h/ -55°C, 2h/15~35°C, 8.5Kpa, 1h
70°C耐久性 Endurance at 70°C	$\Delta R \leq \pm(5\%R \pm 0.1\Omega)$	70±2°C, P <sub>R</sub> , 1000h

### ■ 订货示例 How To Order

例如 Example

RYG	1/2	1/2W	10R	±1%	±250ppm	塑料袋 Plastic bags
产品型号 Type	类型 Style	功率 Power	标称阻值 Nominal Value	精度 Tolerance	温度系数 TCR	包装方式 Packaging
RYG1 RYG2 Rj20	1/2 1 2 3 5	1/2W 1W 2W 3W 5W	10R	±2% ±5%	±250ppm ±350ppm	袋装 bag 编带 tape

包装说明: 包装塑料自封袋包装(起订量30只)。

Packaging: Plastic recloseable bags (moq: 30pcs)。